

## МОРСКАЯ ЭКСПЕДИЦИЯ НА АТОМНОМ ЛЕДОКОЛЕ «АРКТИКА»

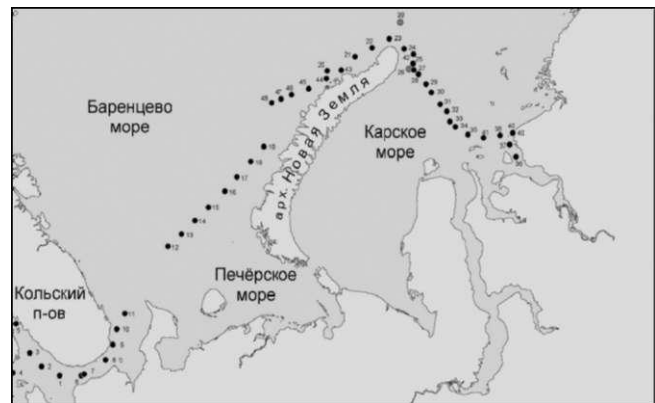
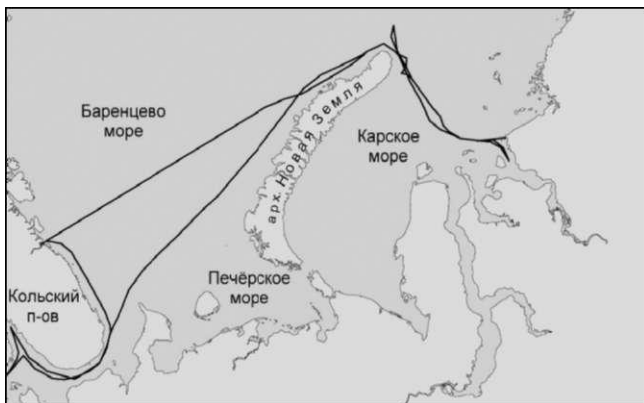
Ю.И.ИВАКИНА (ММБИ)

В рамках продолжения изучения экосистем арктических морей России в феврале-марте 2007 г. Мурманским морским биологическим институтом были проведены попутные наблюдения на атомном ледоколе «Арктика» Мурманского морского пароходства в Баренцевом, Белом и Карском морях.

Продолжены гидрологические и гидрометеорологические исследования, наблюдения за ледовым покровом данных морей, отобраны пробы морской воды на содержание загрязняющих веществ, также

было продолжено изучение фито- и зоопланктонных сообществ. В рамках экспедиции проведены наблюдения за видовым составом, характером распространения и численностью морских млекопитающих, птиц и белого медведя.

В данный момент идет подготовка очередной экспедиции на атомных ледоколах Мурманского морского пароходства. В ней будут продолжены исследования состояния экосистем арктических морей России, в частности Баренцева и Карского.



Маршрут экспедиции на атомном ледоколе «Арктика» (слева) и расположение гидрологических и планктонных станций (справа)